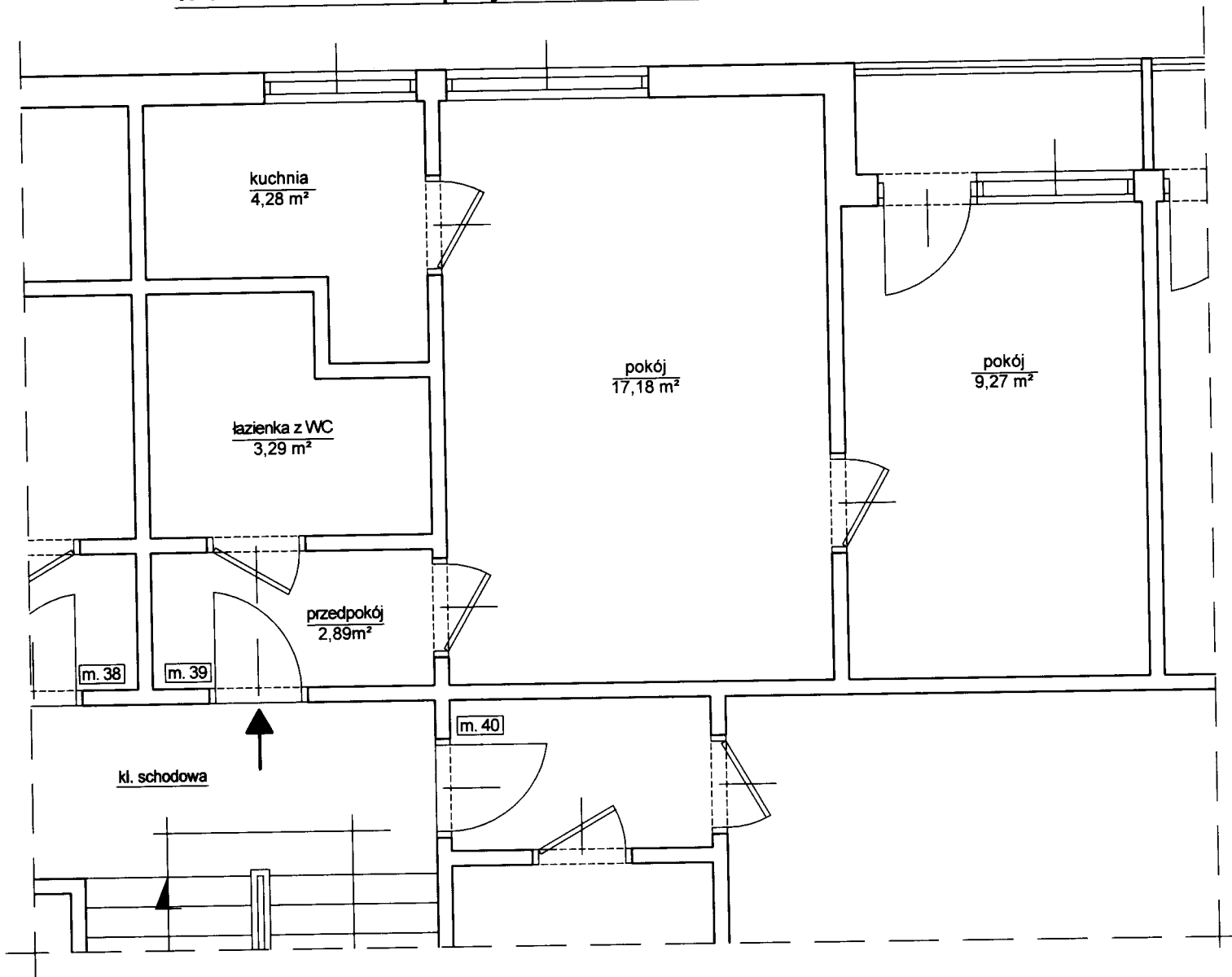


Szkic sytuacyjny lokalu mieszkalnego nr 39 położonego  
w nieruchomości przy ul. Paderewskiego nr 31c w Łodzi



Rzut IX-go piętra- fragment

skala: n/a

ZARZĄD LOKALI MIEJSKICH  
90-514 Łódź, al. T. Kościuszki 47  
NIP 7252122232 REGON 363752546  
tel 42 639-64-00

HALINA WIELGOS

upr. bud. § 10.1 pkt 2  
Nr. 280/93/WŁ

Szkic wykonał:

*J. Kłopecki*

mgr inż. Jarosław Kłopecki  
podinspektor  
Wydziału Nadzoru Właścicielskiego

Niniejszy fragment rzutu IX-go piętra wykonano  
na podstawie szkicu sytuacyjnego lokalu wykonanego  
przez Administratora przedmiotowej nieruchomości